

和風テイストの平屋の家 内覧会

2/27(土) 28(日)

10:00~17:00



玄関を入ると手洗いスペースで早選手洗い。
そのまま、脱衣室でスウェットにお着替え。
かばんやコートなどはファミリークロークに置いて
LDKへ。衛生的で自分のことは自分で出来ちゃう
マイセルフ動線の出来上がり。
LDKの天井は屋根までズドンと上がって解放感
もばっちり。
大きさ以上の広さを感じられる気持ちの良さ。

内装はナチュラルな無垢のフローアード見た目も落ち
着き、さわってもとっても気持ちがいい。
天井の梁が見えアクセントに。木の色味を生かした
内装が癒しの空間となります。

- ・家事のしやすい動線
- ・広さ以上の広がりを感じる設計
- ・木の雰囲気を感じれるインテリア

オンリーワンの家が完成しました！

ユニバーサルホームの標準装備

1. どこでもあったか床暖房
2. 本物の木を使った無垢フローアード
3. 床暖房の熱を逃がさないALC外壁材



会場：久留米市田主丸町殖木付近
木造平屋 3LDK+和室

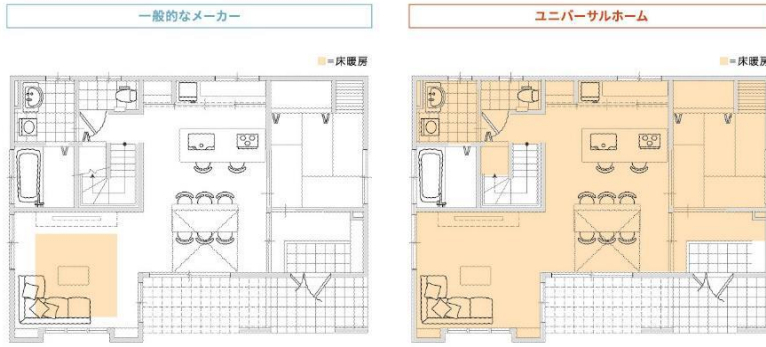
予約制 (いずれかよりご連絡ください)

1. ☎0942-35-4880
2. ✉uh-kurume@vivid.ocn.ne.jp
3. こちらのフォームより 
メッセージ欄に見学会希望と記入下さい



Q1、1階全面床暖房ってオプションですよね？

「いいえ、標準装備です。」



ユニバーサルホームの住まいは、「1階全面床暖房」を標準装備しています。一般的な床暖房は、家族のいる部屋だけを部分的に暖めますが、地熱床暖房なら、LDK・和室・廊下・洗面所・トイレまで「1階全面床暖房」で、家中ぽかぽか。家全体を包み込むおだやかな暖かさです。また吹抜けがあると2階まで暖かい空気が広がるので、家全体をほどよい暖かさで包み込みます。

メーカーやシステムにより価格差はありますが、一般的な温水床暖房は高額なオプション対応となります。しかし、ユニバーサルホームの地熱床暖房は全てに標準装備。その理由は「地熱床システム」の構造にあります。床下へ砂利層・シート・鉄筋を施工した段階で、1階全体に温水パイプを引きます。「地熱床システム」ならではの製造工程だからこそ、地熱床暖房の標準装備が可能となります。



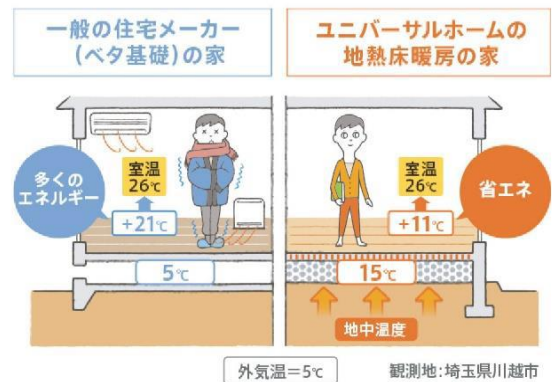
Q2、1階全面だったら床暖房にかかる電気代が高いのでは？

「小さなエネルギーで温めるのでランニングコストを抑えられます。」

寒さから身を守るために土の中で過ごす動物がいます。雪がたくさん降る地域では、地面を掘って野菜を埋めると、凍ることなく保存できるといいます。この原理を取り入れたのが「地熱床システム」です。

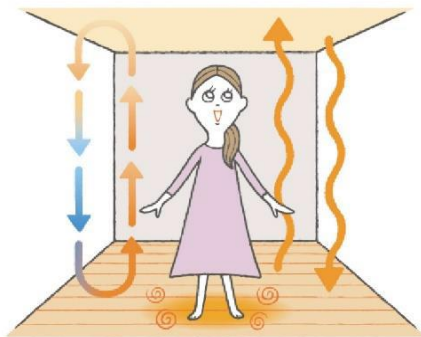
ユニバーサルホームの地熱床システムは夏は冷たく、冬は温かい地中の温度を利用します。床下は外気の影響を受けにくく、建物内に「天然の冷暖房効果」をもたらします。

室内温度を26℃に上げたい場合、一般の住宅だと+21℃と、多くのエネルギーが必要ですが、地熱床システムと床暖房の地熱床暖房により、加熱エネルギーを+11℃と大幅に減らすことができます。小さなエネルギーで家全体を温めることができるので、ランニングコストを抑えることができます。



Q3、低温やけどになったり、のぼせたりしませんか？

「ほどよい暖かさで“頭寒足熱”な環境です。」



地熱床暖房の1階全面床暖房なら、LDK、和室、廊下、洗面室、トイレまでほどよくぽかぽか。暖かさが家全体を包みこみます。1階全体が20℃～23℃、体が接していると28℃位程度のほんのりあたたかい温感。部屋全体がほどよい暖かさで、低温やけどになったり、のぼせたりしません。また、家全体を均一に暖めるので、脱衣所やトイレでの急な温度変化を防ぎ、ヒートショックなどの事故防止にも役立ちます。

床暖房は足元から熱が伝わり、天井に近づくほど温度が下がるため、頭はスッキリ。上半身がほてって眠くなったり、温風による不快感をおぼえたりすることがないのに加え、足元の冷えを防ぐ他、体にやさしく学習に最適な「頭寒足熱」な環境です。

地熱床暖房のあたたかさをモデルハウスで体感してください。