

Plan Concept



キッチンカップボードは付きません



	床面積	工事面積
1階	61.50 m ² (18.60 坪)	** m ² (** 坪)
2階	59.00 m ² (17.84 坪)	** m ² (** 坪)
合計	120.50 m ² (36.44 坪)	127.00 m ² (38.42 坪)
	間口 7.00 m	奥行 9.50 m

01 やさしくスッキリとした外観
街並みに溶け込むやさしい色使いの外観。シンプルでやさしいイメージで、かわいらしい3連の窓がアクセントです。

02 らくらく収納動線
玄関からキッチンへと続く動線は、使い易さに配慮し利便性と収納量を兼ね備えたスペースとなっています。

03 使いやすさ重視のクローク
靴やアウトドア用品もしっかり片付き、外で使った物もそのまま置けるゆとりのクロークです。

04 充実のパントリー
キッチンとつながるパントリーはまとめ買いした食品やストック品を簡単に保管できて、とっても便利です。



05 個性的な書斎
和室の奥には、家族の気配を感じながらも仕事や読書に打ち込める空間を設けました。小上がりの高低差を活かし、足を下へおろすと床暖房でポカポカ！

06 LDKにつながる和空間
開放的に利用できる和室。キッチンにいるママからも安心の視線につながります。

07 集えるダイニング
ママのいるキッチンLDK全体を見渡せます。食事をするだけでなく、いつも家族のコミュニケーションの中心にあるのがダイニングです。

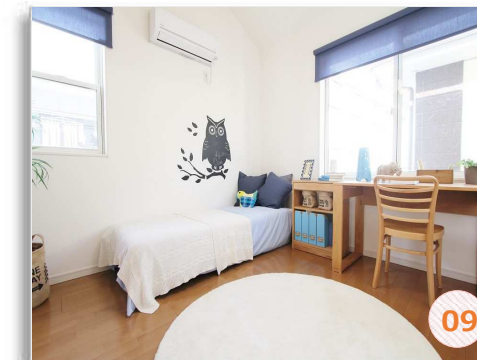
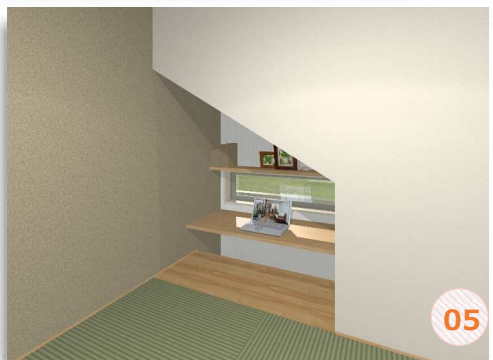
08 家族の動きがわかるリビングイン階段
どの部屋へ行くにもLDKを必ず通るリビング階段は家族のつながりを大切にします。

09 健やかに育っていく子ども部屋
自立を育み、のびのびと育つことができる子ども部屋。成長とともに増えるものをしっかりしまえる収納も設けました。

10 くつろぎの主寝室 充実のプライベート空間
落ち着いたベッドルームは一日の疲れを癒すくつろぎの空間に仕上げました。大容量のウォークインクローゼットも魅力的です。造り付けカウンターは、ママのパウダーコーナーとして、パパの書斎としても、自由に使えるスペースです。雨の日には室内物干コーナーとしても使えます。



2F



実際のものとは仕様が異なります

キッチンカップボードは付きません