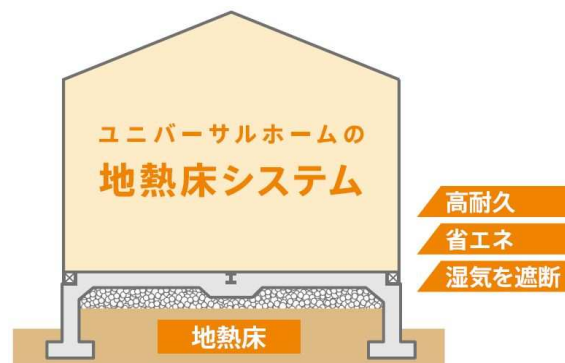


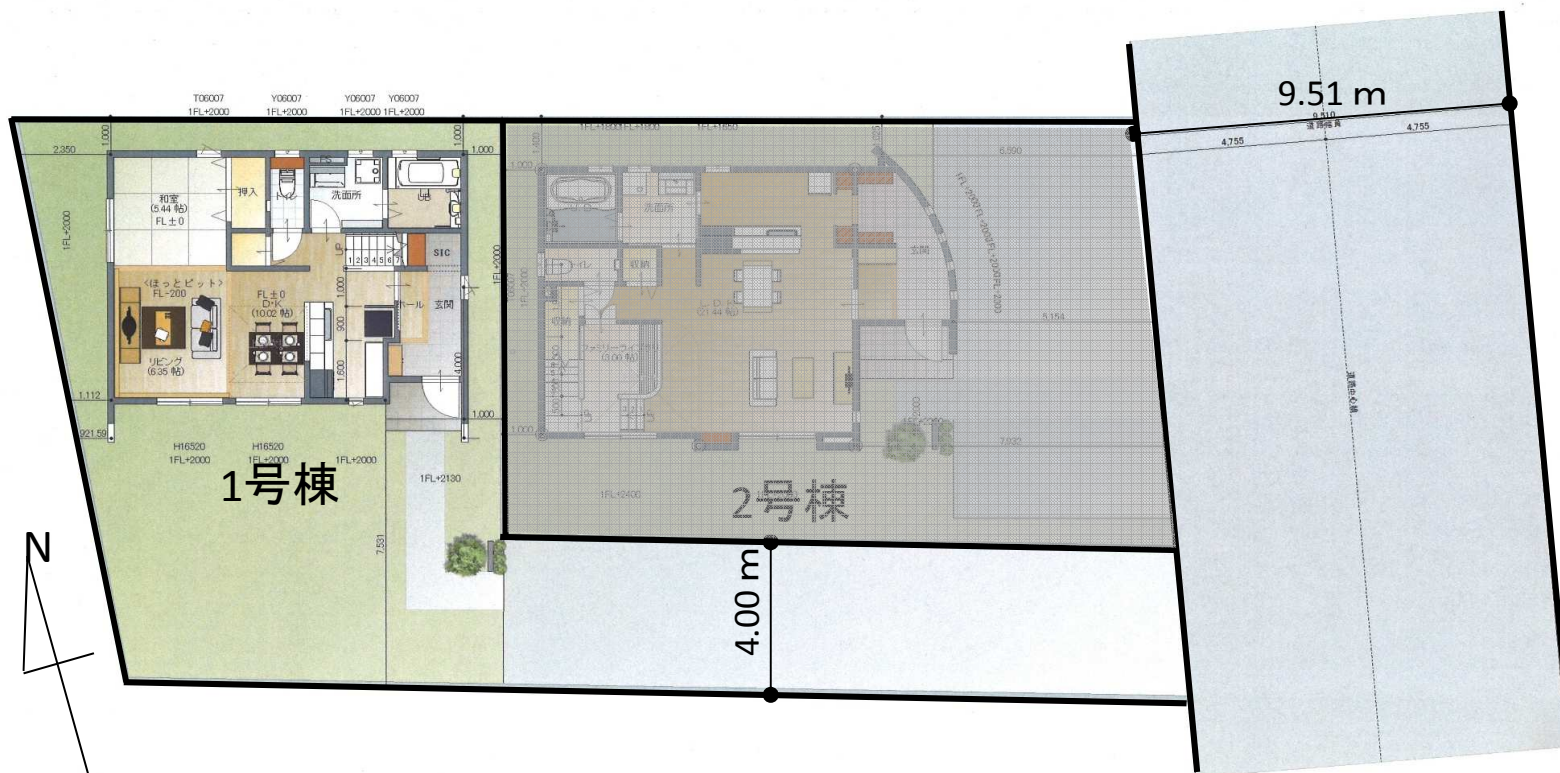
・1階全面床暖房

・地熱床システム

\* 床下が無いので、床下浸水の心配がありません。



1階無垢床



- \* 建物アフターサービス(お引渡後6ヶ月・1年・2年・5年・10年・15年・20年・25年の計8回、15年目以降は有償メンテナンスが条件)
- \* 建物瑕疵担保責任保険(JIO)10年 \* 生涯地盤保証(10年毎の更新料有) \* ユニバーサルホーム保証最長30年(10年目有償メンテナンス必要)
- \* 土地建物登記費用・銀行諸費用・不動産取得税・固定資産税日割り・下水道受益者負担金(320円/㎡)は買主の負担となります。
- \* カーテン・エアコン・TVアンテナ・食器棚・網戸はオプションとなります。 \* 建物詳細・図面・他設備は別紙参照

<p>あなたを守りたい。ユニバーサルホーム</p> <h2>土地付新築住宅</h2>				
価格	1号棟 <b>2,880</b> 万円			
所在地	栃木県足利市 堀込町			
地番	289-2			
土地面積	有効面積	235.99 m <sup>2</sup>	建物面積	107.30 m <sup>2</sup>
	166.97 m <sup>2</sup>	71.38 坪	50.50 坪	32.45 坪
建物概要	構造・規模	木造軸組工法 2階建・スレート瓦葺		
	築年月	平成30年12月完成予定		
土地権利	所有権	地目	宅地	
都市計画	市街化区域	用途地域	第一種中高層	
建ぺい率	60%	容積率	200%	
他の制限	法22条区域	学区	南小・山辺中	
現況	建築中	引渡日	完成後	
設備	公営水道・公共下水・東京電力			
接道状況	東側足利市道9.51mに4.02m接道			
主な建物仕様	地熱床システム・1階全面床暖房(専用ヒートポンプ設置)			
	遮熱Low-e複層ガラス樹脂サッシ(YKKapAPW)			
	高性能ALC外壁材37mm・硬質ウレタンフォーム断熱材吹付			
	オール電化住宅・玄関ドアスマートキー(リモコン・カード)			
	食器洗い乾燥機付き・浴室換気暖房涼風乾燥機付き			
1階無垢フローリング・外構工事込(ブロック塀・門柱・駐車場)				

栃木県知事免許(1) 4939 号

**旭総合開発株式会社**

〒326-0063 栃木県足利市新山町2229-4

TEL: 0284 (64) 7747

FAX: 0284 (64) 7748

取引態様: 仲介  
手数料: 3%+6万円+消費税

建築: 有限会社エル・コーポレーション  
ユニバーサルホーム足利店