

2011年12月22日

報道関係者各位

＝キャンペーンのお知らせ＝

注目の自然エネルギー「地熱」を利用した地球にやさしい基礎工法を体験
『地熱床ほっこり生活体験キャンペーン』を1月より全国スタート。



全国で木造軸組工法による住宅のフランチャイズを展開している株式会社ユニバーサルホーム（代表取締役社長：加藤充、本社：東京都中央区）は2012年1月7日（土）～1月31日（火）まで全国一斉「地熱床ほっこり生活体験キャンペーン」を開催いたします。

ユニバーサルホームは創業以来「人と地球にやさしい」家づくりを企業理念とし、現在注目されている地熱分野において、クリーンで無限の自然エネルギーの地熱を冷暖房環境に取り入れた特許基礎工法「地熱床システム」を2002年から販売して以来、地熱床住宅のトップブランドとしての実績を積み重ねてきました。また、当社を選んでいただいたお客様の決定理由も「地熱床システム」が一番高く、多くのお客様から支持されています。（顧客満足度調査より）

ユニバーサルホームの家は冬でも裸足で暖かい。今回のキャンペーンはこの暖かさを一番実感していただける1月にモデルハウスにご来場いただき、リビングやトイレ、キッチンなどモデルハウス内で目印となる足あとを探して、暖かさの体感ツアーを実施いたします。キャンペーン期間限定でお子さまと家族に優しい家「FOR KIDS スペシャルエディション」を用意。キャンペーン期間に来場されるとお年玉プレゼントやキャンペーン期間中に契約の御客様向けには、うれしい建材・住宅設備機器のグレードアップ、抽選でハウステンボス旅行券があたるなど数々用意しています。

【地熱床ほっこり生活体験キャンペーン】の主な内容

期間：2012年1月7日（土）～1月31日（火）（先行して実施する店舗も一部あります）

開催場所：全国営業店（一部実施していない店舗もございます）

狙い：「地熱床システム」で他社と徹底差別化

<キャンペーン内容>

モデルハウス内の目印となる足あとを探し暖かさを体感。この地熱床ほかほか体感ツアーに参加いただいた方に素敵なお年玉プレゼント

①来場いただいた方全員にかわいいオリジナルリラックマグッズ（タンブラー、ナップザック）をプレゼント

②抽選で50名様にリラックマコレクションをプレゼント

③ご面談いただいた方にその場でわかるスクラッチカードで大チャンス

④キャンペーン期間中にご契約の方に建材・住宅設備機器のグレードアップインセンティブを用意

⑤キャンペーン期間中にご契約の方の中から抽選で5名様をハウステンボスへご招待

⑥キャンペーン期間限定プラン「FOR KIDS スペシャルエディション」をご用意

「FOR KIDS スペシャルエディション」について

育児に積極的な男性「イクメン」は近年増加し、ご夫婦で協力しあって子育てを行う家庭は増えています。当社は、子育てに積極的な夫婦を応援するため「FOR KIDS スペシャルエディション」を用意しました。

キッチンに立つママからリビングダイニングは、2階につながる階段まで見渡せていつでもお子さまを見守れます。効率的な収納スペースも多く設けているので、子供が大きくなるにつれて増える荷物もしっかりできます。また、サンルームも標準なので休日もゆったりくつろげ、家族みんなが大満足できる設計となっております。



FOR KIDS スペシャルエディション タイプA



FOR KIDS スペシャルエディション タイプB

スペシャルエディションの一例

顔の見えるリビング



リビングを通らないと2階に上がれない間取りだから、家族のコミュニケーションがしっかりとれます。

自由に飾れる壁



壁に絵や写真を飾れるスペースがあれば、お父さまも喜び、家族内の連絡にも便利。

出隅R加工



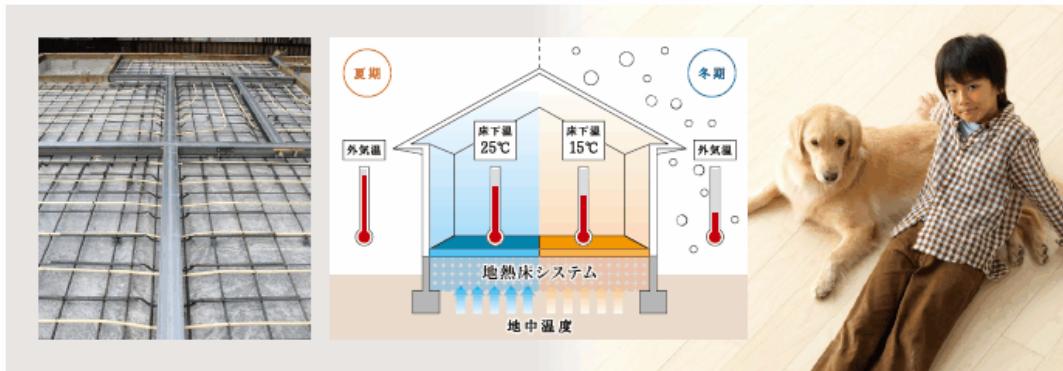
壁の出隅がR加工されていれば、万が一ぶつかっても安全。

安全加工のドア



ドアに指や足をはさまない工夫でケガを防止。

地熱床システムについて



夏涼しく、冬温かい地熱の利用

クリーンで無限のエネルギー、地熱。これを住まいの冷暖房環境に取り入れたのが「地熱床システム」です。井戸水は冬暖かく、夏は冷たい。これに似た原理を応用し一年を通じて快適な室内環境を実現させた特許基礎工法です。

1階全室床暖房で家族の健康にこだわる

自然の地熱効果に加え、温水配管することにより1階全室床暖房を実現。輻射熱と床から直接伝わる伝導熱で身体を芯から温める理想的な暖房です。1階の全室がぼかぼか。部屋間の温度差によるヒートショックの心配がありません。

優れた制震機能を持つ基礎構造

線路に敷かれている砂利は、電車の揺れや振動を吸収する役割を果たしています。「地熱床システム」は地面と床下の間に砂利を敷き詰め密封しフラットジグとコンクリートで仕上げています。地震や大型車両の通過などによる外部の振動や騒音を吸収分散します。

地熱床システムは地震にも強い

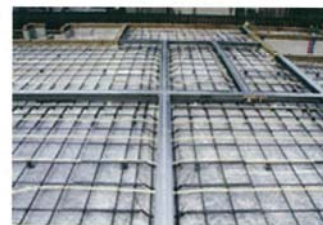


地熱床システム断面イメージ

砂利を地面から床下まで敷き詰め、密閉した地熱床システム。線路に敷き詰められた砂利と同じように、大型車両などによる外部からの振動を吸収・分散する特許工法の基礎です。その上、砂利は地面とほぼ一体化し、外部からの圧力も砂利間で吸収・分散するため、地盤にかかる負担を大幅に軽減し、地震振動の吸収、床下浸水の防止など、万が一の災害から暮らしを守ります。これが、ユニバーサルホームならではの家族の守り方なのです。



敷き詰められた砂利が振動を分散・吸収します。



H形鋼材とコンクリートによる一体化で高強度を実現。(画像はコンクリート打設前)

【株式会社ユニバーサルホーム 会社概要】

会社名	株式会社ユニバーサルホーム (universalhome Inc) http://www.universalhome.co.jp
設立	1995年5月
代表取締役	加藤 充
本社	〒104-0032 東京都中央区八丁堀二丁目7番1号 TOKYU REIT 八丁堀ビル5階 TEL:03-5542-3111 FAX:03-5542-3140
資本金	7億2530万円
従業員数	140名 FCグループ計863名
主な事業内容	住宅施工販売のフランチャイズ加盟店の指導育成、住宅の設計と開発、 資材販促品の販売、住宅の施工販売
加盟団体	社団法人日本フランチャイズチェーン協会正会員 社団法人東京都宅地建物取引業協会正会員
経営理念	万有の英知を集結し人と地球にやさしい家づくりを目指す 全社員の物心両面の幸福を実現する