

2014年10月10日

株式会社ユニバーサルホーム

報道関係者各位

＝モデルハウスオープンのお知らせ＝

## 10月11日(土)『ユニバーサルホーム金沢南店』オープン！

株式会社Y'sプランニング（代表取締役：山崎 友喜男、本社所在地：石川県金沢市）は、全国で木造軸組工法による住宅のフランチャイズを展開している株式会社ユニバーサルホーム（代表取締役社長：加藤 充、本社所在地：東京都中央区）とフランチャイズ契約を締結いたしました。この度『ユニバーサルホーム金沢南店』を2014年10月11日（土）にオープンいたしますのでお知らせいたします。



モデルハウスタイプは  
家族の幸せを大切に考え、  
『DKリビング』という新しい発想を取り入れた  
“クラス・ワン ファミリー”です。

<ユニバーサルホーム金沢南店 オープン日程、及びモデルハウス住所>

日程：2014年10月11日（土）

住所：ユニバーサルホーム金沢南店

〒921-8044 石川県金沢市米泉町4丁目1番20

ユニバーサルホームは創業以来「人と地球にやさしい家づくり」を企業理念とし、クリーンで無限の自然エネルギー“地熱”を冷暖房環境に取り入れた特許基礎工法「地熱床システム」を標準採用するなど、環境に配慮した家づくりを展開しています。株式会社Y'sプランニングはユニバーサルホーム金沢南店として、これからも地域に根ざしたサービスと、ユニバーサルホームの商品開発力・マーケティング力・コスト競争力、充実した保証制度の導入などによりフランチャイズチェーン店の良さを最大限に活かし、快適な住環境づくりに貢献してまいります。

### 【本件に関するお問い合わせ】

■会社名：株式会社ユニバーサルホーム

■電話：03-5542-3111（代表）

■担当者：広報室 赤石・菅野

■E-mail：[press@univa-e.jp](mailto:press@univa-e.jp)

**【ユニバーサルホーム金沢南店 概要】**

店名	フランチャイズ 加盟法人名	モデルハウス オープン日	モデルハウス住所	モデルハウスタイプ
金沢南店	株式会社 Y' s プランニング	2014年 10月11日(土)	石川県金沢市 米泉町4丁目1番20	クラス・ワン ファミリー

**【株式会社Y' s プランニング 会社概要】**

会社名	株式会社Y' s プランニング (ワイズプランニング)
代表取締役	山崎 友喜男
本社所在地	〒921-8161 石川県金沢市有松1丁目1番1号

**【株式会社ユニバーサルホーム 会社概要】**

会社名	株式会社ユニバーサルホーム (Universal home Inc.) <a href="http://www.universalhome.co.jp/">http://www.universalhome.co.jp/</a>
設立	1995年5月
代表取締役社長	加藤 充
本社	〒104-0032 東京都中央区八丁堀二丁目7番1号 TOKYU REIT 八丁堀ビル5階 TEL:03-5542-3111 (代表) FAX:03-5542-3140 (代表)
資本金	7億2,530万円
従業員数	144名 (2014年9月30日現在)
主な事業内容	住宅施工販売のフランチャイズ加盟店の指導育成、住宅の設計と開発、 資材販促品の販売、住宅の販売
加盟団体	一般社団法人日本フランチャイズチェーン協会正会員 公益社団法人東京都宅地建物取引業協会正会員
経営理念	万有の英知を集結し人と地球にやさしい家づくりを目指す

## 【モデルハウスタイプ &lt;クラス・ワン ファミュー&gt; 商品概要】

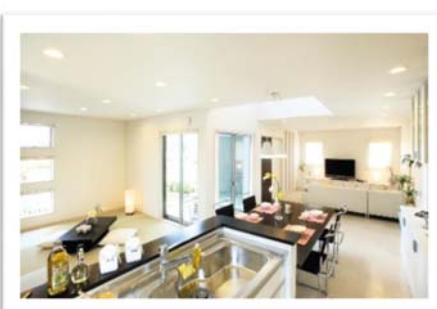
<クラス・ワン ファミュー>は、家族の幸せを大切に考え、自然と家族が集まり会話生まれる『DKリビング』という新しい発想を取り入れた住まいです。

快適性とコストパフォーマンスを追及し、家族のふれあいと団らんを大切に、幸せいっぱいの生活が始まります。



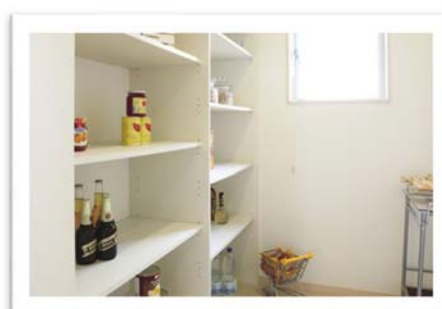
## 【大空間リビング】

ダイニングキッチンとリビングが一直線に並び、開放感は抜群です。家族がどこにいても、気配を感じ取ることができます。家族が集まる空間を住まいの中心に置くことにより、家族の会話はいつまでも弾んでいきます。



## 【コミュニケーションを育む空間】

頭の良い子に育つためには、ダイニングテーブルは大切な環境です。お母さんとの会話が、何より子どもの感性を磨き、知性を育ててくれます。



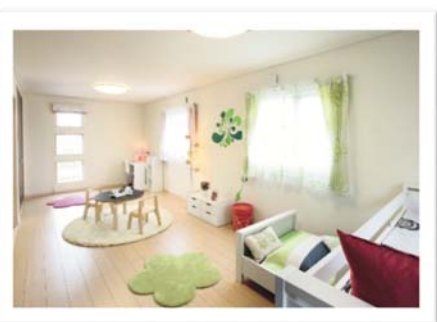
## 【大容量の収納】

キッチン横のパントリーには食品をたくさんストックできます。いつでもすっきりとしたキッチンで、家事効率もアップします。



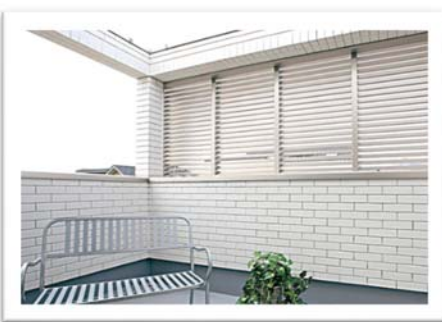
## 【畳コーナー】

お客様のおもてなしにも、昼寝にも、遊び場にも…さまざまな使い方が出来る空間です。



## 【家族とつながりのある子供部屋】

子どもが小さい時は、家族と一緒に過ごすことを大切にするオープンな子供部屋。閉鎖的にならない空間は、家族の絆がより深まり、人への配慮が生まれます。



## 【大型バルコニー】

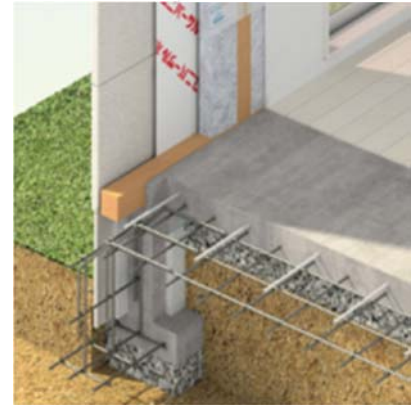
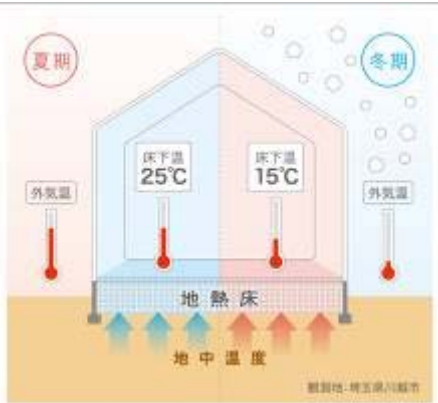
ベッドルームにつながる大きなバルコニーは家族みんなのセカンドリビングに。

※ 詳細は、『クラス・ワン ファミュー』商品ページ（<http://www.universalhome.co.jp/lineup/family/>）をご覧ください。

ユニバーサルホーム 広報室：赤石（03-5542-3111）までご連絡ください。



## 地熱床システム



### 夏涼しく、冬温かい地熱の利用

クリーンで無限のエネルギー、地熱。これを住まいの冷暖房環境に取り入れたのが「地熱床システム」です。井戸水は冬暖かく、夏は冷たい。これに似た原理を応用し一年を通じて快適な室内環境を実現させた特許基礎工法です。

### 1階全室床暖房(エコ床暖)で健康にこだわる

自然の地熱効果に加え、温水配管することにより1階全室床暖房(エコ床暖)を実現。輻射熱と床から直接伝わる伝導熱で身体を芯から温める理想的な暖房です。部屋間の温度差によるヒートショックの心配がありません。(※1階全室に玄関・浴室は含まれません。)

### 優れた制震機能を持つ基礎構造

線路に敷かれている砂利は、電車の揺れや振動を吸収する役割を果たしています。「地熱床システム」は地面と床下の間に砂利を敷き詰め密封しフラットジグとコンクリートで仕上げています。地震や大型車両の通過などによる外部の振動や騒音を吸収分散します。

## 高性能外壁材(ALC)



### 優れた耐火性

高性能外壁材(ALC)は火や熱に強いコンクリート系外壁材。素材は無機質の珪石などを使用していますので、災や熱を受けても発火することがなく、煙や有毒ガスが発生しません。阪神・淡路大震災や新潟県中越地震でもその性能が十分に発揮されました。



### 高い遮音性

高性能外壁材は高い遮音性能を発揮します。室外からの騒音を抑えるばかりでなく、室内の生活音なども外に漏れにくく安心です。外が比較的交通量の多い交差点程度の音(70dB)がALC外壁材を使用すると夜間の住宅街程度の音(37dB)となり高い遮音効果があります。

### 高い断熱性

断熱性能は窯業系外壁材の約2倍。冬は室外の冷気を伝えにくく、夏は外の熱を伝えにくいので快適です。省エネ効果も高く環境にやさしい上に冷暖房費が抑えられ経済的です。